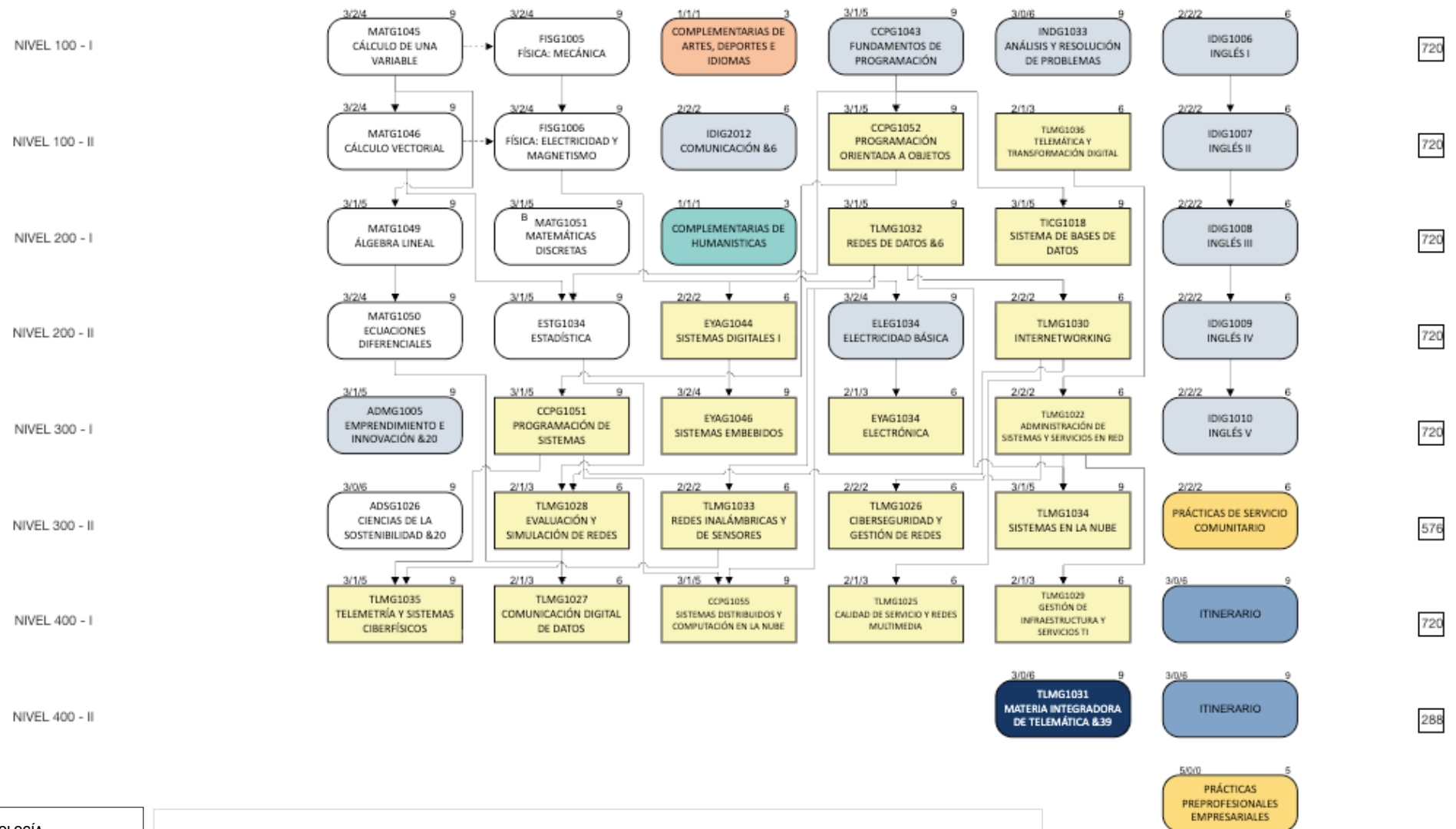


Telemática

NIVELES

SEMESTRES

HORAS SEMESTRALES



SIMBOLOGÍA

HD/HP/HTA HT

Cod. materia
Materia

HD HORAS DOCENCIA
HP HORAS PRÁCTICAS
HTA HORAS TRABAJO AUTÓNOMO
HT HORAS TOTALES

↓
RELACIÓN DE PRE-REQUISITO

- - ->
RELACIÓN DE CO-REQUISITO

UNIDADES DE ORGANIZACIÓN CURRICULAR

B Unidad Básica
P Unidad Profesional
I Unidad Integración Curricular

TIPOS DE MATERIAS

- MATEMÁTICAS Y CIENCIAS BÁSICAS 1296 HORAS
- EDUCACIÓN GENERAL 1152 HORAS
- C. DE ARTE Y DEPORTES 48 HORAS
- U DE INTEGRACIÓN CURRICULAR 384 HORAS
- ITINERARIO 288 HORAS
- PRÁCTICAS COMUNITARIAS 96 HORAS
- FORMACIÓN PROFESIONAL 2208 HORAS
- C. DE HUMANÍSTICA 48 HORAS
- PRÁCTICAS EMPRESARIALES 96 HORAS

Horas de Prácticas Pre Profesionales(*) **336**

Horas para Trabajo Titulación **240**

TOTAL HORAS **5184**

(*) De las cuales 96 horas mínimo deben ser de servicio a la comunidad